

› 2023年春発売 エクステリア新商品

伸縮門扉QA HG型（ハンガータイプ）

株式会社 L I X I L

エクステリア事業部

2023年1月

伸縮門扉QA HG型 (ハンガータイプ)

2023年春発売予定

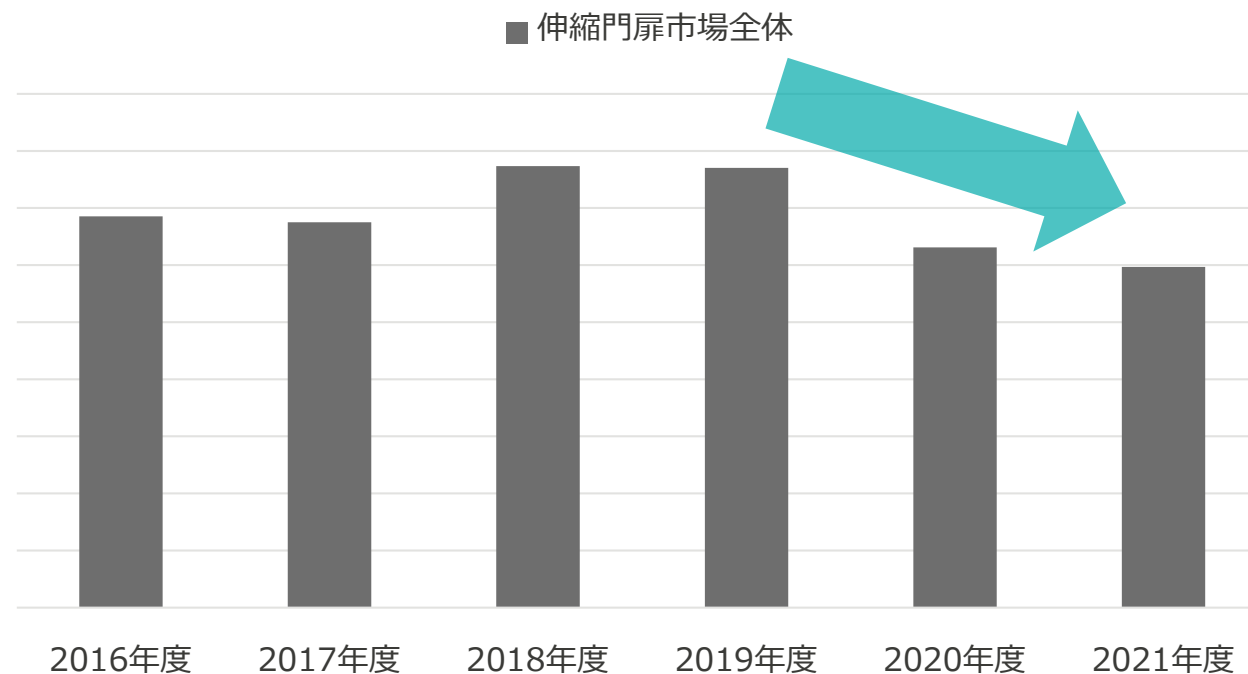


1. 市場・マーケットについて
2. 商品投入の狙い
3. 商品の位置づけ
4. 商品特長

伸縮門扉市場は縮小傾向が続く。

2018年、2019年の台風被害の影響もあり、壊れやすいイメージから避けられている状況。

■伸縮門扉市場 売上推移（2016年度～2021年度） ※日本エクステリア工業会データ



現状の課題

商品の狙い

市場

伸縮門扉市場は縮小傾向。
台風被害の影響もあり、壊れやすいイメージから敬遠されている。

競合

耐風圧強度を意識した商品投入。

自社

10年新商品投入なし。
サイズ展開・耐風圧強度で競合に劣る。
他商品と合わせづらい色設定。

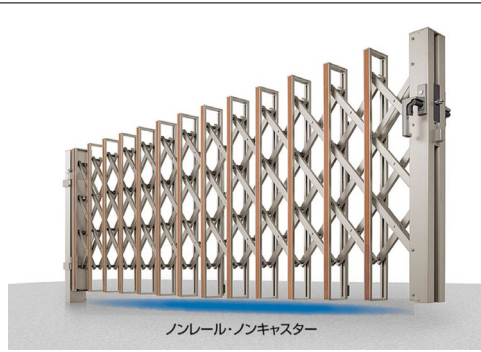
商品の刷新を図り、より幅広い敷地条件に対応可能な伸縮門扉を。

- ・サイズ展開の拡充
- ・耐風圧強度の強化
- ・自社商品とコーディネート可能な色設定

ノンレール・ノンキャスター伸縮門扉「アルシャインHG」の後継機種。

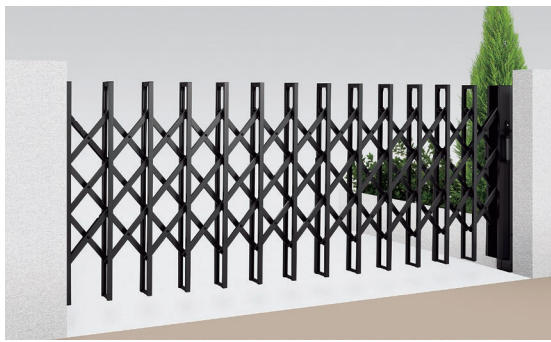
仕様を強化し、現行品では設置できない現場にも対応可能になる。

■現行品「アルシャインHG」

イメージ		
サイズ	高さ	H10 / H12
	幅（片開き）	130S～300S
耐風圧強度		表記なし
色	形材色	シャイングレー / ブロンズ / ブラック / ナチュラルシルバーF
	ラッピング 形材色	クリエラスク / クリエモカ / クリエダーク

アルシャインHGは2023年3月で終息になります。

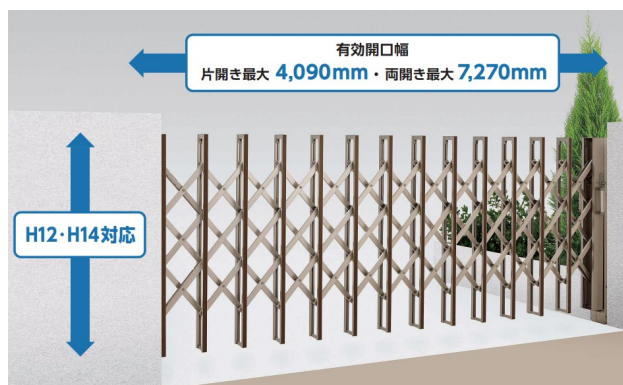
■新商品「伸縮門扉QA HG型」

イメージ		
サイズ	高さ	H12 / H14
	幅（片開き）	110S～420S
耐風圧強度		34m/秒
色	形材色	シャイングレー / オータムブラウン / ブラック / ナチュラルシルバーF
	ラッピング 形材色	クリエモカM / クリエダークM

伸縮門扉QA HG型（ハンガータイプ）特長。

高さH14、開口幅4m 対応。

従来品は高さH10・H12、
開口幅は最大でも3m未満。
これまで対応できなかった現場にも
設置が可能になります。

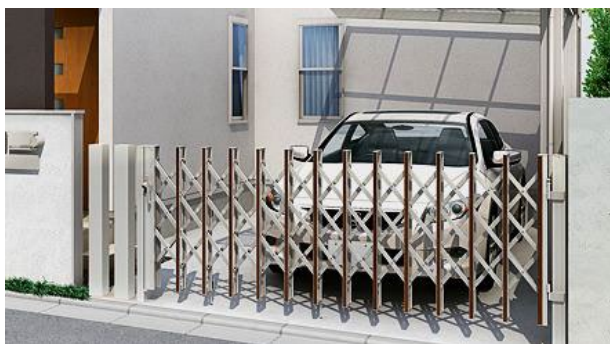


耐風圧強度34m/秒対応。

※自社基準

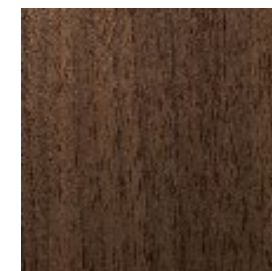
昨今の台風被害対応すべく、
耐風圧強度34m/秒を表記し、
ユーザーに安心感を持っていただきます。

従来品「アルシャインHG」
→ 耐風圧表記なし

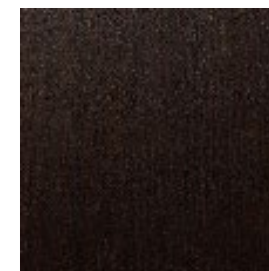


他商品とコーディネート 可能なカラー展開。

現行品より一部カラーの改廃を行い、
門扉フェンスなどとのコーディネートが
しやすくなります。



クリエモカM



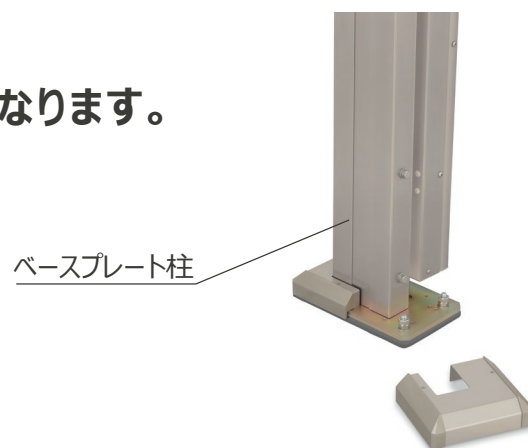
クリエダークM

高さH14、開口幅4m対応。

従来品は高さH10・H12のラインアップでしたが、
H10を廃止し、**H14**を品揃えすることでセキュリティ性を向上。

幅サイズは片開き110S~420Sを品揃え。
有効開口幅で最大2,857mmから**4,090mm**まで拡大します。

さらにベースプレート柱も設定。
リフォーム現場にも対応可能になります。



		アルシャインHG	伸縮門扉QA HG型
高さ	H10	●	
	H12	●	●
	H14		●
幅 (片開き)	110		●
	130	●	
	135		●
	155		●
	170	●	
	180		●
	200		●
	220	●	●
	245		●
	260	●	
	265		●
	280	●	
	290		●
	300	●	
	310		●
	335		●
	355		●
380		●	
400		●	
420		●	
規格サイズ数		12	30

耐風圧強度 風速34m/秒対応。

Φ13ステンレス無垢材の中間落とし棒と、引寄せ機構付きのツインラッチ錠を採用することで、耐風圧強度風速34m/秒を実現しました。

中間落とし棒



ツインラッチ錠（引寄せ機構）



他商品とコーディネート可能なカラー展開。

形材色に「オータムブラウン」を新規設定。さらにラッピング形材色も品揃えすることで他商品とのコーディネートがしやすくなります。

■ 形材色



シャイングレー



ブラック

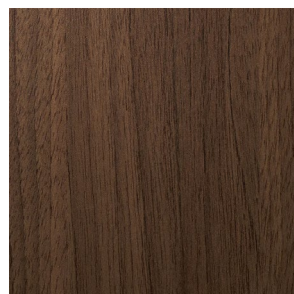


ナチュラルシルバーF

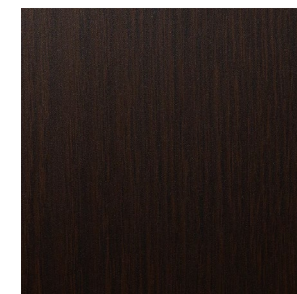


オータムブラウン

■ ラッピング形材色



クリエモカM



クリエダークM

※クリエモカMは「チェリーウッド」、「クリエモカ」とコーディネート可能。

LIXIL

MAKE BETTER HOMES A REALITY FOR EVERYONE, EVERYWHERE

世界中の誰もが願う、豊かで快適な住まいの実現