

その土地の魅力を引き立てる TOEXの商品

わたしたちを取り巻く環境は、技術的な進化を伴いながら成熟感を増してきています。
勢いにまかせた画一的な風景ではなく、歴史や風土を感じさせる、その土地ならではの価値が見直されています。求められているのは、あるものを大切しながらつくりあげる新しい姿。
わたしたちは快適さのための機能性はもちろん、風景を生かすデザイン性のある商品で、魅力あるまちづくりを応援します。

PROJECT
FILE
プロジェクトファイル



雨の際、乗降時に濡れないよう2段式になっている屋根



駅前広場はバリアフリーになっている



前橋駅北口駅前広場

❖ 群馬県前橋市

視線を遮るものがなく、駅と市街地を結ぶ「けやき並木」が見渡せる



照明のLEDは屋根部分に埋め込むなど、細部にこだわり美しいラインを表現した



シルバー色とガラスで明るく爽やかなまちの玄関口を演出



デザイン性が高く機能的な待ち合い

緑豊かで落ち着いたあるまちなちを印象づける

透明感あふれるTOEXのシェルターは前橋駅北口駅前広場のオリジナル仕様です。質感にこだわり、屋根と待ち合いの囲いにはガラスを採用。シンプルに見えるシルバーの躯体もディテールをつくり込み、美しいラインに仕上げました。「けやき並木」を背景に明るく開放的な駅前空間を演出しています。

■ アクセス

JR両毛線前橋駅下車

■ 商品データ

「通路・バス停・駐輪場用シェルター」特注

INTERVIEW

都市の顔にふさわしい、にぎわいを呼び込む広場を目指して

■ 前橋市副市長 齋藤秀美氏



— 前橋駅北口駅前広場再整備の経緯を教えてください。

■ 都市にとって駅前広場とは、来訪者が降り立ち都市へとにぎわいをもたらす「玄関口」であると同時に、市民にとってシンボルとして認知される「都市の顔」といってべき存在です。

群馬県の県庁所在地である前橋市にとりまして、前橋駅は市を代表する駅であり、市民の皆さんはもちろん、市外、県外から訪れる多くの方々に親しまれております。

しかしながら、前橋駅から商店が集まる中心市街地まで距離が若干離れており、駅前エリアと市街地中心部を結ぶ人の流れが

生まれづらく、市街地活性化の観点からも改善が望まれていました。

— どのような駅前広場を目指して計画は進められましたか。

■ 前橋駅周辺は古くからの住宅地が広がり、最近ではマンションなども増えています。ですから、いたずらに大規模な開発へと走らず、文化と教育、福祉や住みやすさを大切にす前橋市にふさわしい駅前づくりを目指そう心がけました。

なかでも、私たちが注目したのは、駅前から中心市街地をつなぐ「けやき並木」です。街路に沿ってけやきの大樹が並ぶ光景は、

郷土の先人が残してくれた歴史資産であり、緑豊かで暮らしやすい街・前橋のシンボルにふさわしいものです。

ところが、これまでの駅前広場ではバス乗り場や植樹が視線を遮り、駅に降り立ってもけやき並木を見渡すことができず、さらには、けやき通りまで出るにも、かなりの距離の迂回を余儀なくされていたのが実情です。

そこで新しい駅前広場には、前橋駅前エリアを県都の表玄関にふさわしいにぎわいの場とすると同時に、駅から中心市街地へと人の流れを導き入れるためのゲートウェイとしての機能ももたせるよう、前橋工科大学をはじめとする地元の幅広い層からの協力を仰ぎながら整備計画を固めました。

— 新しい駅前広場の工夫やこだわりなど、ポイントを教えてください。

■ 「歩行者優先」の原則を徹底させ、広場中央部に十分な幅の歩道を配しています。これにより、駅前からけやき並木までをひと目で見通せるようになっただけでなく、駅の利用者がけやき通りへ最短距離で流れる動線ができ、駅前とけやき通りとの連続性が生まれました。

また、これまでバスや自家用車で混雑していた自動車用のスペースは、歩道広場の

左右に分けて整備して、それぞれのロータリーの中でのスムーズな流れと安全性を確保しています。加えて、かつての島式のバス乗降場をバリアフリーの観点から全廃し、利便性と安全性を高めるとともに、高齢者などにやさしいゴムウレタン舗装を各所に配するなど、最新のバリアフリー性を実現しています。そのほか、照明にはLEDを採用するなど、省エネに対し十分に配慮していることも特長です。

— バス停は透明感あふれるガラス張りのシェルターですが、どのようなイメージからこのようなデザインになったのですか。

■ 駅を降りてまず広がるのが、明るく開けたイメージであってほしい。そして、前橋のシンボルのひとつであるけやき並木が一望でき、来訪者や市民に「前橋という街は緑が多く、落ち着いた感じがあっていい街だな」と思っていたきたい。そんな思いから、このデザインが採用されました。実際、市民からも好評の声をいただいています。

— 2011年4月から中心市街地活性化への取り組みをさらに強化されています。前橋駅北口駅前広場は今後どのような役割を担っていくのでしょうか。

■ 4年前にオープンした中心市街地の「前

橋プラザ元気21」には、現在、中央公民館や市の証明サービスコーナー、日本最大級の子ども図書館、まえばしCITYエフエムの放送局、医療福祉の専門学校、映画館「シネマまえばし」などが入り、年間約150万人が利用するにぎわいを見せています。来年度中には「アートでつながる市民の想像力」を設置目的に掲げる市立美術館が開館し、市民の文化・交流の「要」としての機能がさらに強化される予定です。

前橋市のキャッチフレーズは「水と緑と詩のまち」であり、中心市街地を流れる広瀬川の清流沿いには、心休まる河畔緑地が続くとともに、近代詩史に金字塔を打ち立てた本市出身の詩人、萩原朔太郎を記念した前橋文学館があります。

そこで、2011年4月から今後5年間にわたって取り組む「前橋市中心市街地活性化基本計画」では、この「前橋プラザ元気21」

を軸に古くからの商業地で現在再開発の検討が進む「8番街区」と、「前橋駅北口駅前広場」を市街地活性化の3つの核に位置づけ、相互の連携を図るとともに、広瀬川や文学館など、さまざまな地域資源を生かしながら整備していく方針です。

その方針のもと、北口駅前広場からけやき並木にかけては、鉄道やバスなど地域公共交通の拠点としてはもちろん、前橋駅から中心市街地へと人のにぎわいを呼び込む機能をいっそう高めながら、歩行者が歩いて楽しいと感じるよう環境整備を進める計画となっています。

将来的には、より多くの方々に親しんでいただくことはもちろん、本年初開催の自転車ロードレース「まえばし赤城山ヒルクライム大会」などのイベント会場としても使われ、より広く「前橋市の顔」として認知されることを願っています。



前橋市では市内全域で小水力発電の整備事業に取り組んでいる。市役所西側を流れる矢田川では小水力発電装置による電気自動車の充電スタンドが稼働中



車道と歩道間に設けた柵で安全度がアップ



人工木材を使った柵を採用したことで温かみのある雰囲気に

旭中央病院

◆ 千葉県旭市

新しく機能的な空間にやさしさをプラス

千葉県の東総地区に位置し、同県東部と茨城県鹿島地区を含む東南部の12市8町を診療圏とする総合病院、国保旭中央病院。1958年に開院し、これまで増改築を繰り返してきたため、一部建物の老朽化や耐震化が図られていないといった構造的なことだけでなく、診療部門の分散化による診療効率の低下や患者の移動負担、職員配置の非効率性が顕在化していました。

そこで「機能確保と効率化」「快適な生活空間と癒やし」「人にやさしく安全な病

院」「環境に配慮した施設づくり」を基本方針とした新本館建設を伴う再整備事業を実施。2011年3月には新本館が竣工し、5月から新しい施設での診療が始まりました。

免震構造を採用した地上12階建ての新本館には、内科、整形外科、救急の外来のほか、救命救急センターをはじめとする急性期高度医療機能と各病棟が集約。高い耐震性により大地震時でも平常時と同じレベルの医療機能を継続して提供できるようになりました。また、ホール

などに医療ガス設備などが備わり、周辺のセンターと併せて、大規模災害時には緊急救護所としての役割を担います。

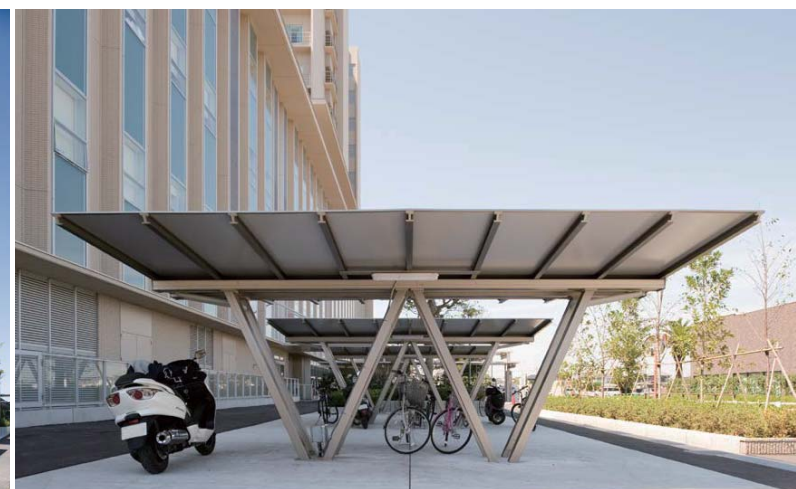
「さまざまな患者にやさしい普遍的なデザインを」という点から、外観は淡く明るい色合いに。そして新本館のイメージに合わせてTOEXの柵と駐輪場が設置されました。以前は何もついていなかった歩道に柵が取り付けられたことで、歩行者の安全が確保されただけでなく、木目調のやさしい印象が、病院を訪れる人に安心感を与えています。

■ アクセス

JR総武本線旭駅より病院無料バスのほか、路線バスで「病院入口」下車

■ 商品データ

「駐輪場」サイクルポートFS-V型、「柵」楽樹KJ型



厚みを抑えたフラットな屋根とV字形の柱が印象的な駐輪場



四季折々の植物で彩られる公園の景観に人工木材を使った柵が調和している

袖ヶ浦公園わいわい広場

❖ 千葉県袖ヶ浦市

季節を体感できる憩いの公園

袖ヶ浦公園はハナショウブの名所で、約3600㎡の菖蒲園には50種1500株が植えられています。例年、花が見ごろの6月中旬になるとバスツアーが組まれるほど、人気の観光スポット。ほかにもウメ、サクラ、ナノハナ、アジサイ、コスモスなど一年を通じて花が咲き誇り、来園者の目を楽しませます。

園内には花だけでなく、大小ふたつの池やアスレチック広場、郷土博物館などもあり、休日には子どもから大人まで多くの方が訪れます。憩いの場として親しまれてきた公園ですが、よりよい公園の姿

を求め改修工事が行われました。

小さい子どもが安心して遊べるように、わいわい広場周辺をバリアフリー化し、休憩所、トイレ、観賞池などを整備。休憩所とトイレは段差がなく車いすやベビーカーでの利用が可能になり、乳幼児のためにオムツ換え用ベビーベッドとチャイルドチェアを備えた多目的トイレも2カ所設置されました。

バリアフリーの整備をしたわいわい広場周辺では、リニューアル後、自転車で行く張る子ども用トレーラー「キッズ・リムジン」で園内を巡る親子の姿が見られる



魚を探して池をのぞき込む子どもたちをさりげなく守る

ようになりました。そしてニシキゴイが泳ぐ遊魚池には、TOEXの柵が続きます。緑豊かな水辺の風景になじみ、来園者をやさしく迎えます。

■ アクセス

JR袖ヶ浦駅より路線バス「平川行政センター」行き「袖ヶ浦公園」下車

■ 商品データ

「柵」楽樹 L型



美しいラインを描いて「かつしかハーブ橋」へと続く柵。水辺の安全を保つのに十分な強度をもっている。階段を下りると新しい親水空間「中川右岸テラス」が広がる

中川護岸

❖ 東京都葛飾区

美しい曲線を描く河川に安全な親水空間を

葛飾区を流れる中川は、埼玉県を上流端とする利根川水系の支流で東京湾へと注ぐ一級河川です。同区内で新中川と分かれる地形から「中川七曲」とも呼ばれています。河川沿いには、平安時代の陰陽師・安倍晴明ゆかりの熊野神社や、昭和初期の庭園を改修した外谷汐入庭園、ライトアップが美しい「かつしかハーブ橋」など名所が点在し、幾重にも湾曲した珍しい流れを体感しながら散策が楽しめます。

現在、中川七曲では都が実施している河川事業の一環として地震対策の強化を

目的とした中川護岸耐震補強工事が進められています。

平和橋下流右岸には、TOEXの柵が約400m連続して設置されています。河川敷の緑道と中川右岸テラスを結ぶ階段も設置しました。景観に溶け込むブロンズ色と無駄のないデザインで水辺の曲線を際立たせながら、しっかりと人々を守ります。

■ アクセス

京成線四ツ木駅下車

■ 商品データ

「柵」KIC、「階段」特注

建築物を美しく引き立てる アーキラインシリーズ Archiline Series

事例
紹介



「アーキライン・クオリティ」をコンセプトに開発された新しいエクステリア商品がアーキラインシリーズです。現在、商品展開しているのは、アーキライン・スクリーンフェンスとアーキライン・サイクルポートの2アイテム。

日本に古くからある千本格子の美しさに着目したアーキライン・スクリーンフェンスは、目隠しの機能を果たしながら光と風を取り込む軽やかさが特徴となっています。幅に対して奥行きを大きくもたせたアルミ格子を細かいピッチで仕上げ、視覚をコントロール。シンプルなデザインに、色で表現のバリエーションをもたせています。

2010年発売のアーキライン・サイクルポートは、施設の正面に設置しても建物と調和するようにつくられた駐輪場です。傾斜4度のフラット屋根は前枠を取り除き、ボルトや金具は目立たないように仕上げるなど、従来の駐輪場にはないスマートさを演出。柱は偏芯柱構造を採用し、コンパクトさと強度を両立させています。

建築の意匠を損ねることなく、施設の機能性を高めるスタイリッシュなアーキラインシリーズ。今回は、その設置現場を紹介いたします。

上 / 東部地域健康医療支援センター・東部ふくしあ（静岡県掛川市） ■アーキライン・スクリーンフェンス ■

事例
紹介

上・右上 / 名古屋商科大学名東寮 (愛知県名古屋市) ■アーキライン・サイクルポートAR-A型■



建築設計者のことば

名古屋商科大学名東寮

株式会社竹中工務店 課長代理設計担当 望月孝信 氏
名古屋支店設計部 主任設計担当 町田伊左雄 氏

当社は名古屋商科大学と40年来、仕事をさせていただいています。私立大学にとって施設の充実が人気を左右する大事な取り組みのひとつです。多くの大学で都心回帰が進むなか、新築した名東寮は「キャンパスは学びの場として緑に囲まれた静かな郊外に、学生寮は若い学生の生活指向に応じて街なか」という新たなスタイルを示したモデルケースといえます。

同大学の学長先生は建築が好きで、われわれ以上に海外へ足を運び、たくさんの建物をご覧になっています。クラシックから近代、現代建築まで幅広く精通していて、建築意匠への関心も高く、名東寮についてはアーチをふんだんに取り入れた外観となっています。また外観だけでなく、内観など施設すべてにおいて学長先生の思いが込められ、われわれつくり手にとってはハードルの高い現場となりました。

玄関横の建物正面に設けた駐輪場は、当初、外観に合わせてコンクリートでつくるつもりでしたが、コストや工期を考えると難しく、既製品を採用することになりました。問題は全体的に景観になじみながら、建物のグレードと合わせる。遠景ではよくても、近づいてみたらスチール製の安価なものでは困ります。

アーキライン・サイクルポートは、シャープでこれまでの既製品にはない美しさが印象的でした。シンプルな柱にフラットな屋根がのっけて、さりげなくきれい。かといって強く主張しないのがいい。柱と屋根が当たる部分の仕上げも丁寧で、ディテールにこだわりが感じられます。

われわれ設計者は、現場ごとにさまざまな思いを込めてつくっています。建物だけでなく周りの要素も大切。アーキライン・サイクルポートは、そういった要望に応じてくれた商品だと思います。



ハーモニーハウス伊賀大山田 (三重県伊賀市) ■アーキライン・スクリーンフェンス■

プロダクト
PRODUCT
MESSAGE
メッセージ

シェルター

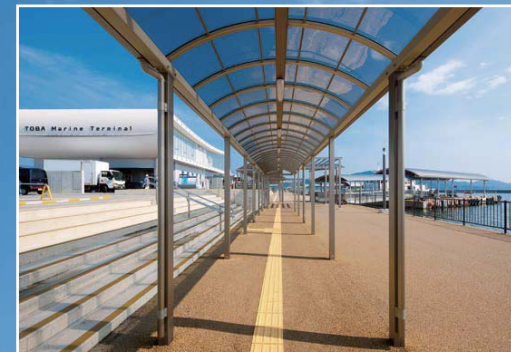
駅やバス停、自転車置き場など、交通空間に欠かせない屋外の屋根。
雨や日差しを防ぐだけでなく、ときには景観のアクセントにもなります。
TOEXのシェルターはさまざまなシーンを想定して
材質やデザインを豊富に展開しています。

港に映える美しい屋根

鳥羽マリンターミナル (三重県鳥羽市)

〔通路・バス停・駐輪場用シェルター〕クレファード
FXA型 〔フェンス〕オブリークフェンスRE型
〔手すり〕サポートレール1型

三ツ島が浮かぶ鳥羽湾に、2011年4月、鳥羽マリンターミナルがオープンしました。市営定期船や遊覧船が発着する5カ所の浮棧橋とターミナルビルを結ぶ通路にはTOEXのシェルターが続いています。雨だけでなく潮風も防げるようにフェンスを併設。スロープは大開口タイプのシェルターで全面を覆い、さらに手すりも施した、利用者にやさしいつくりになっています。



海と真珠のネックレスをイメージしたターミナルビルにシェルターの透明感が爽やかな印象を与えている





LED照明は、防犯などを兼ねて10ルクスの照度となっている



375台分の駐輪場も三角屋根仕様

統一感ある景観をつくる

常陸太田駅（茨城県常陸太田市）

〔通路・バス停・駐輪場用シェルター〕クレフヤードFXA型
〔駐輪ラック〕サイクルキーパーFZ型

より安全で便利に生まれ変わったJR常陸太田駅。緑色の三角屋根が印象的な駅舎のデザインは、徳川光圀が晩年を過ごした西山荘をイメージしています。駅前乗降場のシェルターも駅舎に合わせて三角屋根を採用しました。さらに木目調の化粧柱や化粧柱を用い、梁部分にはLED照明を内蔵。機能的でデザイン性の高いシェルターにより、統一感のある駅前空間を演出しています。



上／車の乗り降りを考慮してロータリー沿いをシェルターでカバー
左／連絡通路と接続しているのでスムーズに移動できる

雨の日の移動を快適にする

新小岩駅東北広場（東京都葛飾区）

〔通路・バス停・駐輪場用シェルター〕クレフヤードFXA型

2011年3月、新小岩駅東北広場と、そこからJR総武線の新小岩駅を結ぶ連絡通路「スカイデッキたつみ」が完成しました。葛飾区が同駅前北口広場の交通混雑緩和策として進めてきた整備で、ロータリーにはTOEXのシェルターがぐるりと巡り、スカイデッキたつみとつながっています。雨の日にバスやタクシーを利用して、濡れることなく歩行者を導きます。

自転車をスマートに収容

雀宮駅東地区自転車駐車場 (栃木県宇都宮市)

【駐輪場】サイクルポートAS-B型 (特注輪止め)

宇都宮市では、南部の地域拠点としてふさわしいまちづくりを推進するため、JR雀宮駅舎の橋上化をはじめ、同駅東口周辺施設・道路などを整備してきました。同駅と東西自由通路で結ばれている東口広場には、約450台収容できる市営駐輪場がオープン。輪止めを対面兼用とすることで、より多く駐輪でき、十分な通路スペースも確保する工夫が施されています。



対面式の駐輪で空間を有効に活用している

暮らす人々に応える施設

福島市新庁舎東棟 (福島県福島市)

【通路・バス停・駐輪場用シェルター】フラットヤードFY型 (片側背面パネル付き)
【手すり】サポートレールUD

2011年1月に完成した福島市新庁舎東棟。市民サービスの向上だけでなく、安全・安心のよりどころとなる防災拠点の役割ももたせました。また、施設は自然エネルギーを活用するなど環境にやさしいのもポイント。庁舎入口へと続く通路屋根には、雨や風を防ぐフェンスとユニバーサルデザインの手すりを両側に設置して、バリアフリー対応になっています。



手すりがついた、みんなにやさしい通路

歩行者に安全とやさしさを

42号上里交差点 (三重県北牟婁郡紀北町)

【通路・バス停・駐輪場用シェルター】クレファードFXA型 【フェンス】オブリックフェンスRE型
【手すり】サポートレール1型

国道42号にある上里交差点では、交通事故対策として改良工事が行われました。老朽化した地下道には階段を新設。その階段部分の屋根には、TOEXのシェルターがかかっています。雨の吹き込みを防ぐため取り付けられたサイドパネルは、屋根と躯体のこう配が異なるためフェンスを変形させることで対応。また、階段には、歩行者の安全のために手すりを添えています。



透明な屋根とサイドパネルで明るい雰囲気



明るく気持ちの良い駐輪場

学びの場に合うシンプルさ

山口大学吉田キャンパス (山口県山口市)

【駐輪場】サイクルポートAS-B型

山口大学は2015年に創基200周年を迎える国立大学です。メインキャンパスの吉田キャンパスでは2006年から改修工事が進められています。2010年には教育学部C棟がリニューアル。中庭には、学生たちが通学に利用する自転車やバイクを置く駐輪場が設けられました。対面で組み合わせたY字のラインと、半透明の屋根、シャイングレーの色味が爽やかな空間をつくれます。

雨の日の移動もスムーズ

千葉医療センター (千葉県千葉市)

【通路・バス停・駐輪場用シェルター】アルクヤードAY型

「信頼される医療を築く」を理念に地域の医療を担っているのが独立行政法人国立病院機構千葉医療センターです。新しく建て替わり2010年6月に開院した病院は、8階建ての高層棟と3階建ての低層棟、エネルギー棟からなります。入口前には雨よけの屋根を設置。ロータリーから続いているので傘をささずに移動できます。色は建物のサッシと合わせて、まとまりのある外観となっています。



雨の日でも傘がふさがれない

TOEXの公共向け商品サイト紹介

手すり・フェンスから引戸・シェルターまで、ネルシスネットはTOEXの公共向け商品サイトです

ネルシスネットは環境に関するさまざまな情報を掲載した、施主の皆さまおよび設計者向けのウェブサイトです。

TOEXの商品についてやCADデータはもちろん、情報誌『ネルシス』のバックナンバーや

独自で取材した旬な話題を連載で紹介するなど、充実した内容になっています。

ぜひ、情報満載のネルシスネットをご覧ください。

ネルシスネット

http://www.nelsis.jp/



商品選びの参考に……施工例を見る



交通編

阪急摂津駅(大阪府)は日本初のカーボン・ニュートラル・ステーション。駅前広場のバス停・タクシー乗り場には、太陽電池モジュールを屋根材と一体にして、デザインを損なわない通路屋根を設置



モノレールの橋げたから地上までの空間を、アルミフェンス・門扉を使って上手に仕切ったLinimoはなみずき通駅(愛知県)。連続した格子が独特なフォルムをつくり出し、美しい景観に

http://www.nelsis.jp/works/traffic/01_top.htm

TOEXブランドは、毎年たくさんの交通関連施設に、商品を納品しています。

「交通施設の事例を見る」では、これまでの実績の一部を施設ごとにご紹介しています。

駅前ロータリーのバス停、駅の手すり、沿線のバス停、道の駅、サービスエリア・

パーキングエリア(SA・PA)などを、「駅のバス停」「駅の手すり」「道のバス停」

「道の駅」「SA/PA(サービスエリア・パーキングエリア)」など、シーン別に掲載。

それぞれに全国各地の事例を展開しています。

地域環境への対応や景観、バリアフリー改善などのイメージの参考にしてください。

ネルシスネット連載

商品紹介や施工例だけでなく、まちづくりにかかわる話題や、TOEXの最新情報などを、ウェブ限定の連載として公開しています。



注目の人物やスポットなど、楽しく読める内容が満載です。

「首長インタビュー」では、2011年に世界文化遺産になった岩手県平泉町の町長、菅原正義氏のお話を紹介しています。

<http://www.nelsis.jp/series/top.htm>



写真提供:平泉町文化遺産センター

こちらもおすすめ!

「ソーラー商品編」

本誌24ページで紹介したメガソーラーやソーラー仕様の駐輪場、バス停シェルターの施工例も掲載しています。再生可能エネルギーを活用した環境配慮型の新しい取り組みです。

<http://www.nelsis.jp/works/solar/03.htm>



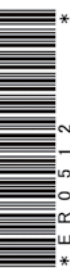
自社工場に誕生した国内最大級のメガソーラー施設。LIXILつくば SOLAR POWER(茨城県)。ソーラーパネル架台には、軽量で施工性に優れたアルミ製の次世代商品「ソーラーベース」を使用している

ネルシスネットから『ネルシス』のバックナンバーをご覧ください

ウェブでも、情報誌『ネルシス』の最新号と、創刊号からこれまで発行されたバックナンバーがご覧になれます。



<http://www.nelsis.jp/nelsis/top.htm>



株式会社 LIXIL

トステム・INAX・新日軽・サンウエーブ・TOEXは、株式会社LIXIL(リクシル)の製品ブランドです。
株式会社LIXILは、お客さまの多様なニーズに対応した商品とサービスをお届けしていきます。

会社や商品についての情報のご確認は、右記ホームページまで <http://www.lixil.co.jp/>

