

西尾市庁舎

設計:久米設計

“公園庁舎”の佇まい

林 年男 | Toshio Hayashi

張 奕文 | Yifwen Zhang

荒井智康 | Tomoyasu Arai

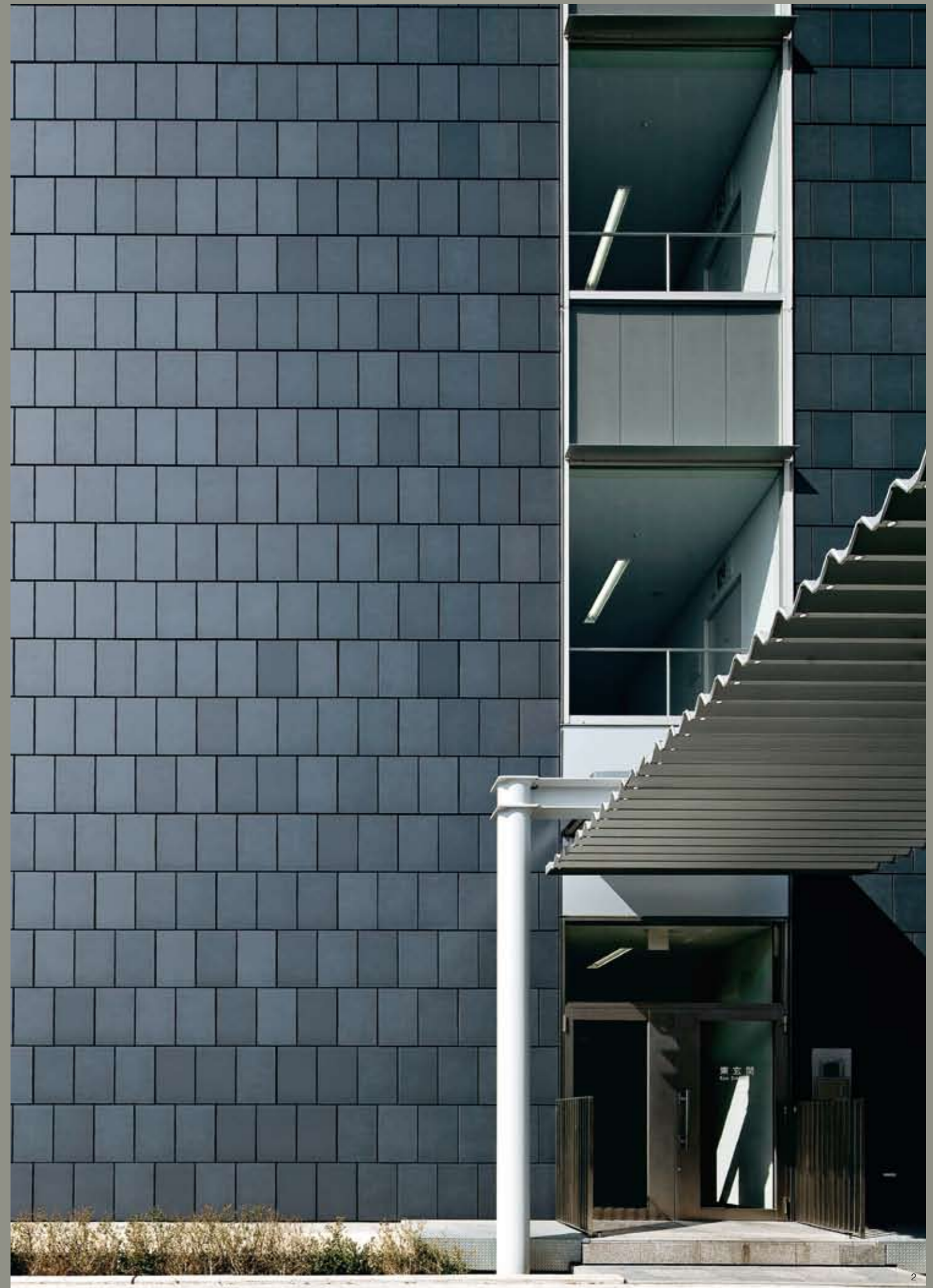
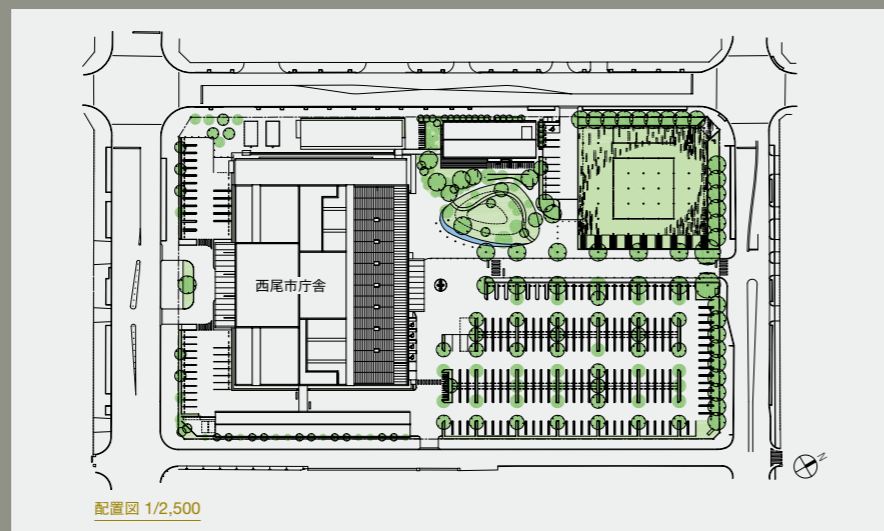
根本大祐 | Daisuke Nemoto (元社員)

西尾市庁舎は、旧庁舎の敷地に老朽化した庁舎の建て替えとして計画された。構想段階から市民への配慮、環境への配慮を強く意識し、庁舎としての十分な機能を満たすだけでなく、市民の誰もが気軽に立ち寄れる安らぎと快適性にあふれた、親しみのある新庁舎を創造するといった基本理念をもとに計画された。特にさまざまな行政改革や新しい時代の要請に追従できる柔軟性、自然エネルギーの活用と先進技術が融合したバランスの良い環境システムの採用、大きな執務空間(フリースペース)を基本に据え、環境に優しく、維持管理のしやすい庁舎を目指した。なかでも、広大な敷地を市民の生活空間として捉え、自然との交感をテーマに敷地全体を公園化した“公園庁舎”の佇まいを持った、まちに開かれた環境形成が大きな特徴となっている。長期的な展望を視野に入れ、市民開放施設と公園を中心とした、市民と行政との協働による多様なコミュニケーションを生み出す庁舎としている。

計画面からは「設計から監理段階までの市民参加」を実現し、円滑に進めてきた。ユニバーサルデザイン、市民スペースの在り方など、各種の検討協議が重ねられ、協働による新しいまちづくりへの第一歩として、市民のさまざまな願いが新庁舎に込められている。

庁舎へのアプローチ、駐車場と窓口、土日も利用できる市民開放施設などの市民利用部分を単純・明快にし、また、議会エリアについても市民の積極的な参加を促し、回廊ギャラリー形式で議会への関心と理解を深めるつくりとしている。

安全・安心面からは震災を始め、あらゆる災害に対し、公園や駐車場、庁舎を含めて敷地の全域を活用し、長期間にわたり庁舎機能を維持できる確実な防災拠点になる庁舎としている。



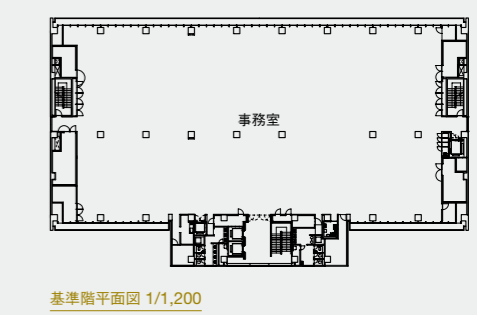
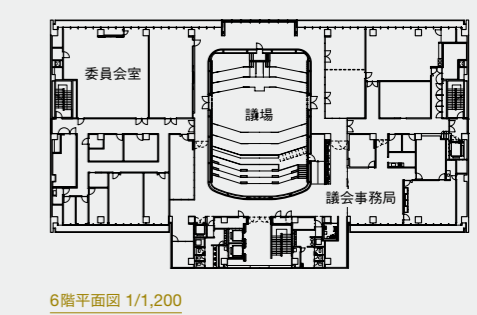
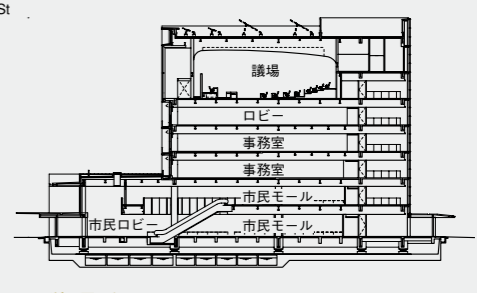
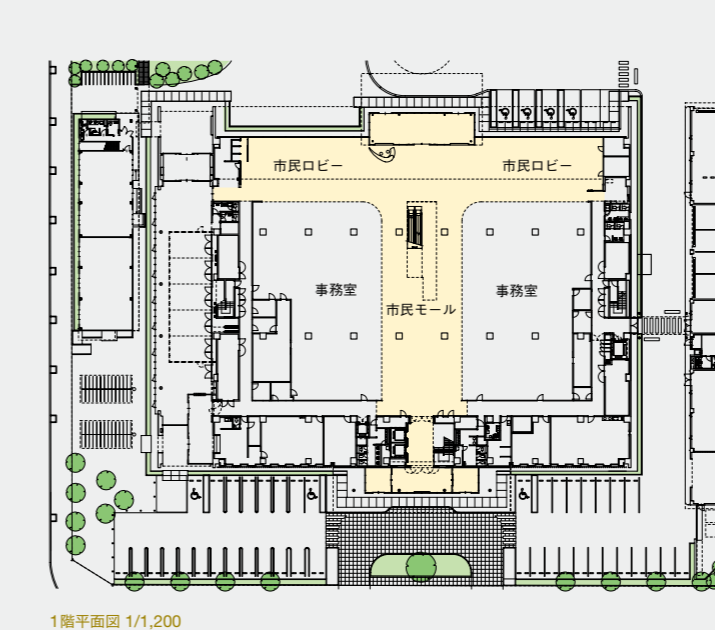
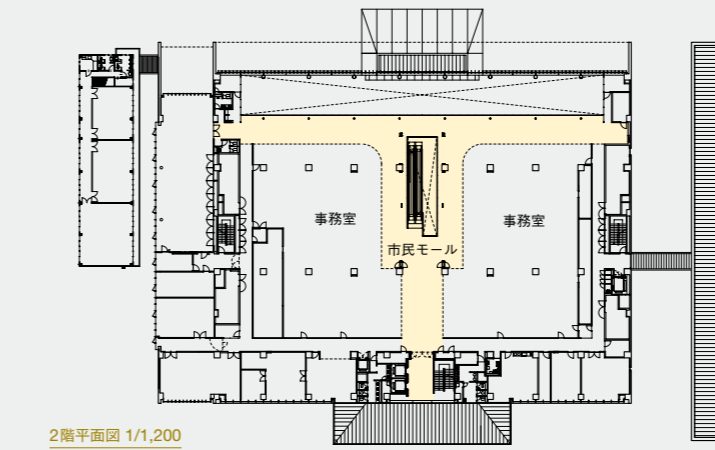
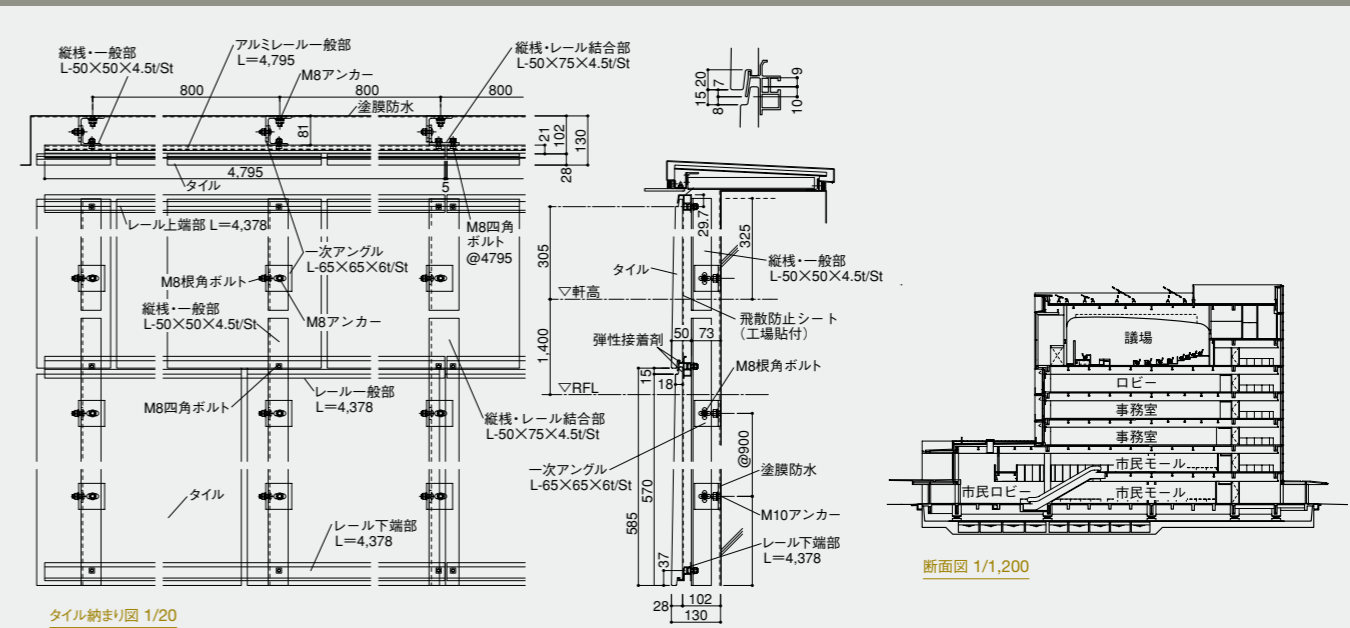
環境の時代をリードし、地域に根差した伝統的文化・歴史に育まれた古き良きものと、自然エネルギーを積極的に活用した先進技術が融合する、バランスの取れた環境共生型の庁舎を実現するため、庁舎棟を東西軸に配置し、水平バルコニー(庇)、高断熱の本瓦屋根、深い軒の設置を行った。高い熱負荷のかかる東西妻側には、コアを配置することによって年間の日射負荷を軽減し、主な執務空間を公園化した緑の景観に面するとともに、直射光がなく、安定した採光が可能な北側に配置した。

外観は、縁深い城下町である西尾市にふさわしい環境と一体となった、シンプルで端正な外観デザインとした。外装材料として、コンクリート打放し、アルミ型材、ガラスなどによって素材のまま表現することを基本とした。東西妻側の大きな外壁には、地域の伝統屋根材である本瓦を組み込むべく新しい外観の形成を検討し、最終的に瓦の輝き、色感・質感・施工性・耐久性・安全性・経済性を併せ持つ、特注瓦タイルへの実現化に向かった。種々の検査や試験結果を経て、地場産本瓦のように、いぶし銀に輝く大版瓦タイルに至った。このように地域の人々に親しみのある伝統の瓦から、タイルという仕上げ材の持つ多面の可能性により、古くて新しい表現が生まれ、風土性と伝統を備えた庁舎建築として、地域に溶け込む外観デザインを実現することができた。これからも、時を重ねるとともに美しさの増す外観となることを期待し、人々に永く親しまれる建築であり続けることを願っている。



はやしとしむ 久米設計執行役員、設計本部設計長、建築設計部設計部長
 ちょういきさるん 久米設計建築設計部主管
 あらいともやす 久米設計建築設計部主査
 ねもとたいすけ 元久米設計建築設計部上席主査

1 西面外観 | 2 東面外観 | 3 瓦タイルのディテール
 4 南面全景 | 5 3階ロビー | 6 1階南面のルーバー
 7 1階市民ロビー | 8 正面全景



建築概要
 名称:西尾市庁舎 | 所在地:愛知県西尾市寄住町下田22 | 敷地面積:19,746.94㎡ | 建築面積:5,562.86㎡ | 延床面積:19,294.00㎡ | 規模:地上7階 | 構造:SRC造、S造、一部RC造 | 工期:2007.1-2008.6
 | 設計:久米設計 | 施工:鴻池組名古屋支店
 ●INAX使用商品
 東面外壁 | タイル FC-11 / 588×385×(28+18) / 特注色、TOS-40Y / SR-4 || 1階南面 | ルーバー TL-180×70×3460 / 3 || 3階ロビー | ルーバー TL-55×55×1778 / 100