

## クリスタ長堀

設計: GK設計+GKデザイン総研広島

### 地下街の中央に生まれた

### 「オンナの楽屋」

門脇宏治 | Koji Kadowaki

弥中敏和 | Toshikazu Yanaka



「クリスタ長堀」は大阪・心斎橋を中心に、長堀通りの地下東西に伸びる商業施設地下街である。

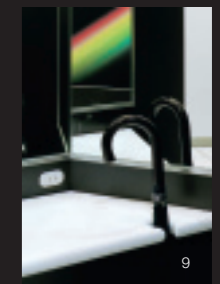
1992年「長堀地区地下交通ネットワーク整備事業」として、大阪市とクリスタ長堀株式会社により建設がスタートした「クリスタ長堀」は、車いす対応のエレベータや光と音による避難誘導システムなど数多くの設備を導入し、1997年、関連事業であった大阪市営地下鉄長堀鶴見緑地線全線開業とほぼ同時に開業された。

開業当時、新時代のユニバーサルデザインを実践する日本最大規模の先駆的ジオフロントとして脚光を浴びた。

現在、開業から十数年を経過し、今後のさらなる商業活性化に向けて、全長730mの地下街全般の環境整備の検討が進められようとしている。

今回、このリニューアルのリーディングプロジェクトとなったレディーストイレが立地する地下街のほぼ中央、御堂筋と長堀通りの交差点の地下にあたる個所には、地下鉄御堂筋線心斎橋駅の改札口があり、当施設はその改札口直近に位置することからも日常的に利用者が多い。特にトイレに併設されたパウダーブースは、このような場所柄、近隣のOLのリピーターが多く、場合によっては順番待ちの列ができるほどであった。

一方、公共道路の地下であることから、その整備状況は標準的な公衆便所の水準



BEST EQUIPMENT  
CRYSTA NAGAHORI

を超えるものではなく、また、開業から十数年を経て老朽化も進んでいたこともあり、若い女性をターゲットにしたテナントが揃う商業モールの便益施設としては、時流にそぐわない面を残していた。

今回の整備では公共性もさることながら、商業施設としての顧客満足を図るための高機能化と魅力化が求められた。

### 空間コンセプト「オンナの楽屋」

近年のトイレ空間、特に女性用に関していえば、用便だけでなく化粧直しや、ちょっとしたリフレッシュなど、多様なニーズに応える必要がある。「オンナの楽屋」をコンセプトに、多くの女性が自分流にほっとできる空間を目指して各所のデザインを行った。

### 空間構成

天然の大理石を用いたリニューアル前の重厚感とは対照的に、軽快な明るさと機能性を重視しながらも、品格を感じさせる空間とすることを目指した。天井、壁、床をできるだけ白くシンプルにし、その中に家具を設えるようにトイレブースやパウダーブースを配置。また、トイレエリアとパウダーエリアを明確に分け、相互に使いやすくするとともに、設備的な合理性を追求している。

### 空間デザイン

管理上、公衆便所としては捨て難い和便器もすべて洋便器化。それぞれの個室をできるだけ広くとることに加え、壁面に簡易着替え台やサンタリーボックスをビルトインすることで、出っ張りの少ないすっきりとした占有空間を実現している。

また、ブース内の紙巻き器、クリーナー、防犯ベルなどの操作系パーツは、帯状の設置ゾーンを設定し、視覚的にも分かりやす



10



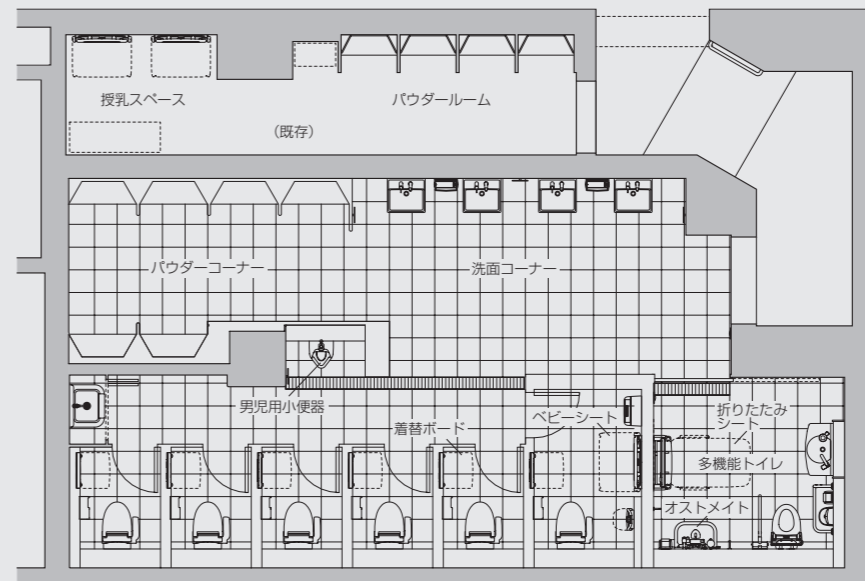
11

いものとするよう配慮している。

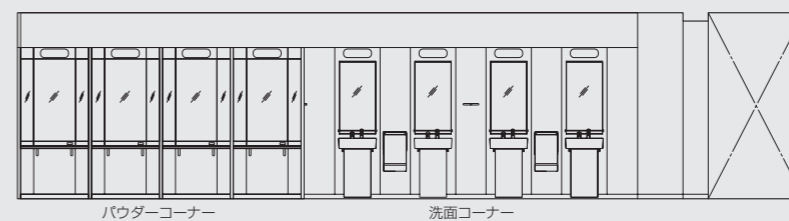
車いす対応として必要最低限であった従前の多目的ブースは、非接触センサー自動扉、オストメイト対応設備、介護用簡易ベッド、ベビーチェアなどを備えた現時点の多機能トイレとして、フルセットのものへ生まれ変わった。開発当初からの「クリスタ長堀」空間デザインのコアコンセプトでもあるユニバーサルデザインの思想を継承し、さらなる高度化

を実現するものとした。

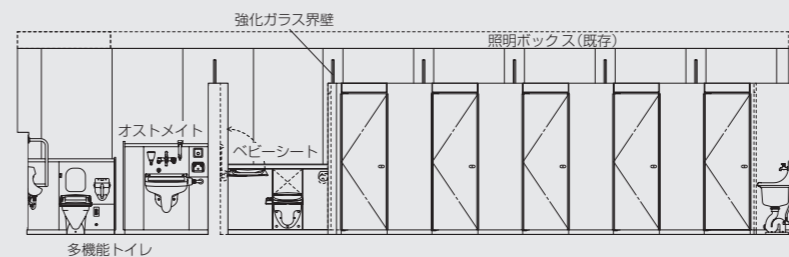
パウダーブースは個々に三面鏡とコンセントを配し、トイレの一部でありながらも本格的なメイクにも対応できるようにしている。また、パウダーブースのカウンター天板にはアンブレラホルダーを加工するなど、細部にわたり「楽屋」としての機能を充足するものとしている。



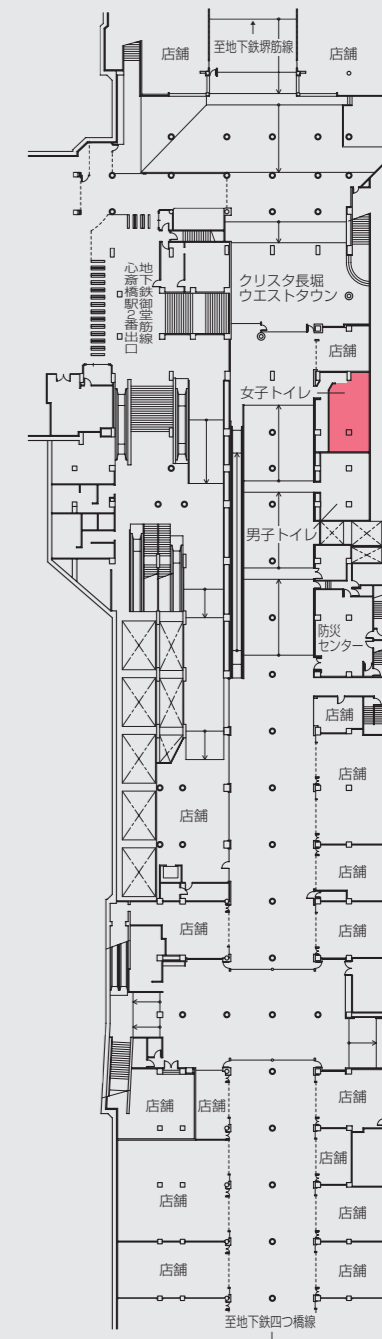
女子トイレ平面図 1/100



パウダーコーナー・洗面コーナー側展開図 1/100



ブース側展開図 1/100



地下街平面図 1/1000



12

- 1— 地下街 | 2— 女子トイレ | 3— 一般トイレのブース | 4— アクセサリー類のディテール | 5— 多機能トイレ
- 6,7,10— 洗面コーナー：洗面器の足元はトラップカバーで覆っている。鏡の下部はフロスト加工
- 8,9,11— パウダーコーナー：三面鏡やコンセント、またカウンター天板にはアンブレラホルダーが備えられている | 12— 女子トイレ入り口

かどわき・こうじ— GK設計第2都市環境デザイン 部長/1961年生まれ。1987年、大阪芸術大学環境計画学科卒業。1989年、京都市立芸術大学大学院美術研究科(環境デザイン)修了。同年、GK設計入社。  
 主な作品：JR奈良駅周辺地区公共空間デザイン[2004]、JR南草津駅野路西部地区公共空間デザイン[2007]など。  
 やなかとしかず— GKデザイン 総研広島環境・コミュニケーション部 副部長/1968年生まれ。  
 1991年、九州芸術工科大学環境設計学科卒業。同年、デザイン 総研広島入社。  
 主な作品：秋葉原UDX環境デザイン[2006]、京阪電鉄中之島線トータルデザイン[2008]など。

### 建築概要

名称：クリスタ長堀 | 所在地：大阪府大阪市中央区南船場4丁目地下街8号 | 改修面積：78.5㎡(地下1階) | 工期：2009.2~2009.3 | 設計：GK設計+GKデザイン総研広島 | 施工：ヤガミ

### ●INAX使用商品

一般トイレ | 洋便器：C-23PCSM、自動フラッシュバルブ：OKC-681A、タッチスイッチ：OKC-3BP、シャワートイレ：CW-P22AF-NE、チェンジングボード：AC-CB-01

多機能トイレ | 車いすトイレパック：PTWC-241LSHLV、専用シャワートイレ：CW-E55-CK-UR-TU、オストメイトパック：PTOM-A203、トラップカバー：A-6080

洗面コーナー | 洗面器：L-533FCRS、水栓金具：AM-90、オートソープ：KS-921MTDA